

Transmisor grabador digital

VT100

Adaptable a cualquier tipo de instalación, el VT100 es un grabador transmisor con 4 entradas de vídeo, 8 entradas de alarma y 4 salidas de relé que se gestiona por entero con el software receptor Supervisor, una aplicación para PC bajo Windows común a todos los productos de la gama.

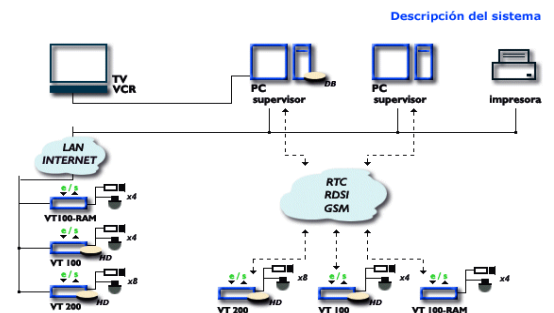
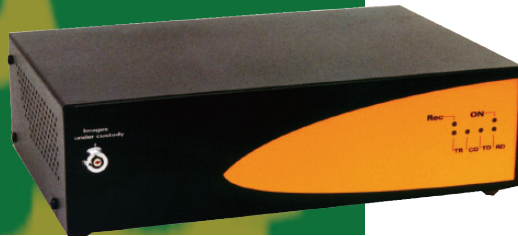
La comunicación entre el VT100 y la estación receptora puede ser RTC, RDSI, telefonía móvil GSM o TCP/IP, existiendo para cada tipo de comunicación un modelo diferente de VT100 con el módem o adaptador interno correspondiente.

La configuración remota del grabador transmisor (online y offline) se realiza con la herramienta de configuración del programa receptor.

La conexión y la configuración también se pueden realizar en modo local con un cable Nullmodem.

Pertenciente a la gama **ADEMCO VIDEO TRANSPAC**, el **VT100** es un grabador transmisor de vídeo digital diseñado para instalaciones de tamaño medio como gasolineras, franquicias o zonas críticas de grandes edificios que requieren un control más exhaustivo de las condiciones de grabación.

Una solución competitiva que aúna las funciones de un grabador, un multiplexor y un secuenciador y profesionaliza la seguridad de cualquier tipo de establecimiento.



FUNCIONALIDAD:

- Visualización en tiempo real de las imágenes de cualquiera de sus cámaras.
- Control de domos (PTZ) de múltiples fabricantes por aplicación software en PC de recepción.
- Ajuste de imagen controlable para cada cámara y visualización simultánea por cuadrantes.
- Indicación de pérdida de señal de vídeo de cualquiera de las cámaras equipadas.
- Visualización del estado de los dispositivos externos conectados a las entradas de alarma y activación de los conectados a las salidas de relé.
- Grabación simultánea de todas las cámaras sin necesidad de que estén sincronizadas, con condiciones y frecuencias de grabación independientes para cada cámara, en función del horario (time-lapse) o bien en función de la activación de un evento asociado a una señal de alarma.
- Las imágenes se almacenan como secuencias de vídeo independientes en el disco duro (hasta 200.000 imágenes en 1GB, un máximo de 366 días de vídeo grabado y hasta 4096 eventos diarios) con alarma de disco lleno y borrado automático según antigüedad (FIFO).
- Transmisión de imágenes sin interrupción del proceso de grabación en marcha.
- Grabación y play-back en el PC de recepción.
- Conexión automática y envío al centro receptor de las imágenes de pre-alarma, alarma y post-alarma para la Verificación Visual (VAV) por parte del operador.
- Canal transparente bi-direccional para supervisión / control de dispositivos remotos desde el PC de recepción (EAS, matrices...).
- Llave de custodia de imágenes para salvaguardar, si fuera preciso, las imágenes registradas en el disco duro impidiendo nuevas grabaciones pero permitiendo la transmisión.



VT100



ESPECIFICACIONES TÉCNICAS

MODELOS:	VT104: 4 cámaras.
ENTRADAS DE VÍDEO:	4 canales con conectores BNC. 4 cargas terminadoras de 75 Ohmios conmutables. Detección automática del tipo de señal de las cámaras instaladas. Tipos de señal: B/N (CCIR/EIA) o color (PAL/NTSC) sincronizadas o no sincronizadas. Nivel de señal: 1V pp. Detección de pérdida de señal y control de ajuste de imagen online y offline. Se las puede identificar con un nombre desde la herramienta de configuración.
OPCIONES DE COMUNICACIÓN:	T = RTC, con módem interno de 56kbps. Conector RJ11. D = RDSI, con módem interno de 64 kbps. Conector RJ45. G = GSM, con módem interno de 900 -1800 MHz. Antena. N = TCP/IP, con adaptador interno Ethernet 10 base T. Conector RJ45. Puerto RS232 para configuración y visualización local con cable Nullmodem o para control remoto (domos y canal transparente).
ENTRADAS DE ALARMA:	8 entradas no aisladas. Solo para contactos libres de potencial. Bornero enchufable. 8 leds para visualización local del estado de cada entrada. Se las puede identificar con un nombre desde la herramienta de configuración.
SALIDAS DE RELÉ:	4 salidas de relé con contactos NA/NC. Capacidad de corte de 24V 1A. Bornero enchufable. 4 leds para visualización local del estado de cada salida. Se las puede identificar con un nombre desde la herramienta de configuración. Activación automática por combinación de las entradas de alarma y activación remota por manejo del operador. La salida 4 permite monitorizar el estado del equipo.
CAPTURA Y COMPRESIÓN:	Resolución: PAL: 352x280. NTSC: 352x232. Compresión: Basada en el algoritmo DCT con supresión de fondo (similar a MPEG 4). Tamaño de compresión: 2-8 KB por imagen (PAL).
TRANSMISIÓN:	Hasta 8ips dependiendo del ancho de banda disponible y de a configuración. Transmisión y grabación simultáneas. Visión por cuadrantes.
GRABACIÓN:	Grabación continua en disco duro de 40GB. Grabación simultánea de distintas cámaras. Velocidad de grabación de hasta 8ips. Grabación y visualización de vídeo grabado simultáneamente. Borrado automático de las secuencias más antiguas del disco. Tiempo máximo de conservación de las imágenes 1 año. Bloqueo de grabaciones mediante la función de llave de custodia. Activación de la grabación por time-lapse y/o por evento. GRABACIÓN TIME LAPSE: Horario programable con herramienta de ajuste de horario invierno/verano. Posibilidad de sincronización con entradas externas. Calendario con año actual y año posterior. Alcance de 1 año con soporte para definición de periodos y días especiales. GRABACIÓN POR EVENTO: Activación de la grabación con operaciones lógicas. Grabación de hasta 4096 eventos diarios. Grabación de hasta 10 segundos por cámara de imágenes de pre-alarma. Grabación de hasta 15 segundos por cámara de imágenes de post-alarma.
DEFINICIÓN DE EVENTOS	Activación de la grabación y de las salidas de relé por combinación de las entradas de alarma y/o por estados internos (disco duro lleno).
VERIFICACIÓN VISUAL DE ALARMA:	VAV de cualquiera de las cámaras instaladas con llamada a número primario y secundario y transmisión de las imágenes del evento de alarma para verificación visual del operador. * Excepto para GSM.
CONTROL REMOTO:	Control de domos y matrices desde el software receptor Supervisor. Múltiples fabricantes. Canal transparente bi-direccional para control de otros dispositivos.
CONFIGURACIÓN:	Herramienta de configuración remota con contraseña de protección. Herramienta para transferencia de la configuración y actualización de software del transmisor.
ALIMENTACIÓN:	Interruptor de apagado / encendido (I/O). Voltaje: 12Vdc con adaptador universal externo aprobado por UL, CSA, FCC y CE. Corriente pico máxima: 2A (12V). Corriente nominal: menor de 1A (12V), 15w.
DATOS FÍSICOS:	Peso: 2.460 g. Anchura x altura x profundidad: 260mm x 78mm x 199mm.

CÓMO PEDIRLO:

VT104-cc

cc= comunicación (T, D, G, N)

ADEMCO
VIDEO